

209系 LEDライトキット先頭車用

ご購入ありがとうございます。

本商品は、実験、学習目的の使用を前提としております。

製作の際は、火傷などの怪我などに十分注意願います。

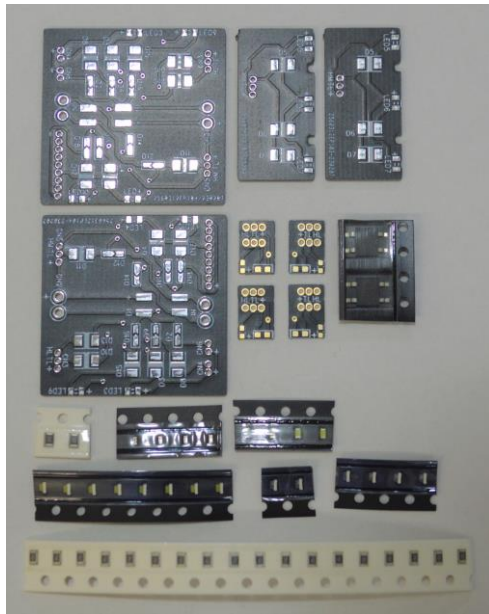
点灯による発熱によりライトレンズなどが溶ける事があります。

使用に際して、発熱、発火、発煙の恐れがあります。

万が一、異臭や、異音等が発生した場合、使用をお止め下さい。

使用の際は、本内容をご理解の上、自己責任においてご使用ください。

なお、使用、製作に伴う一切の補償はございません。

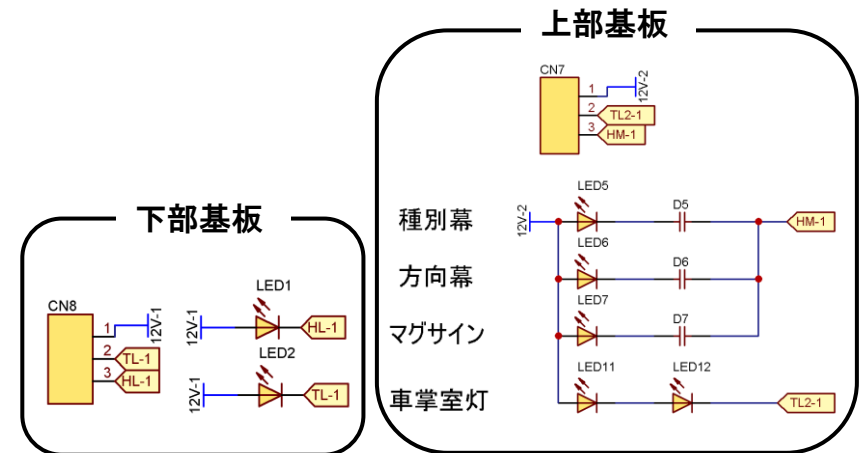
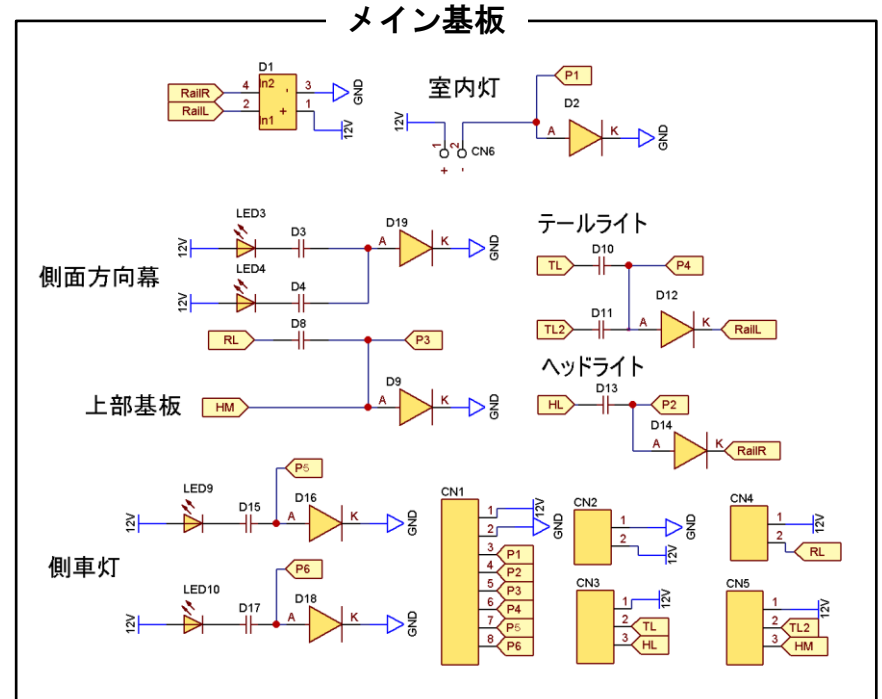


※抵抗は3216サイズの
定電流 I Cに交換可能

部品リスト

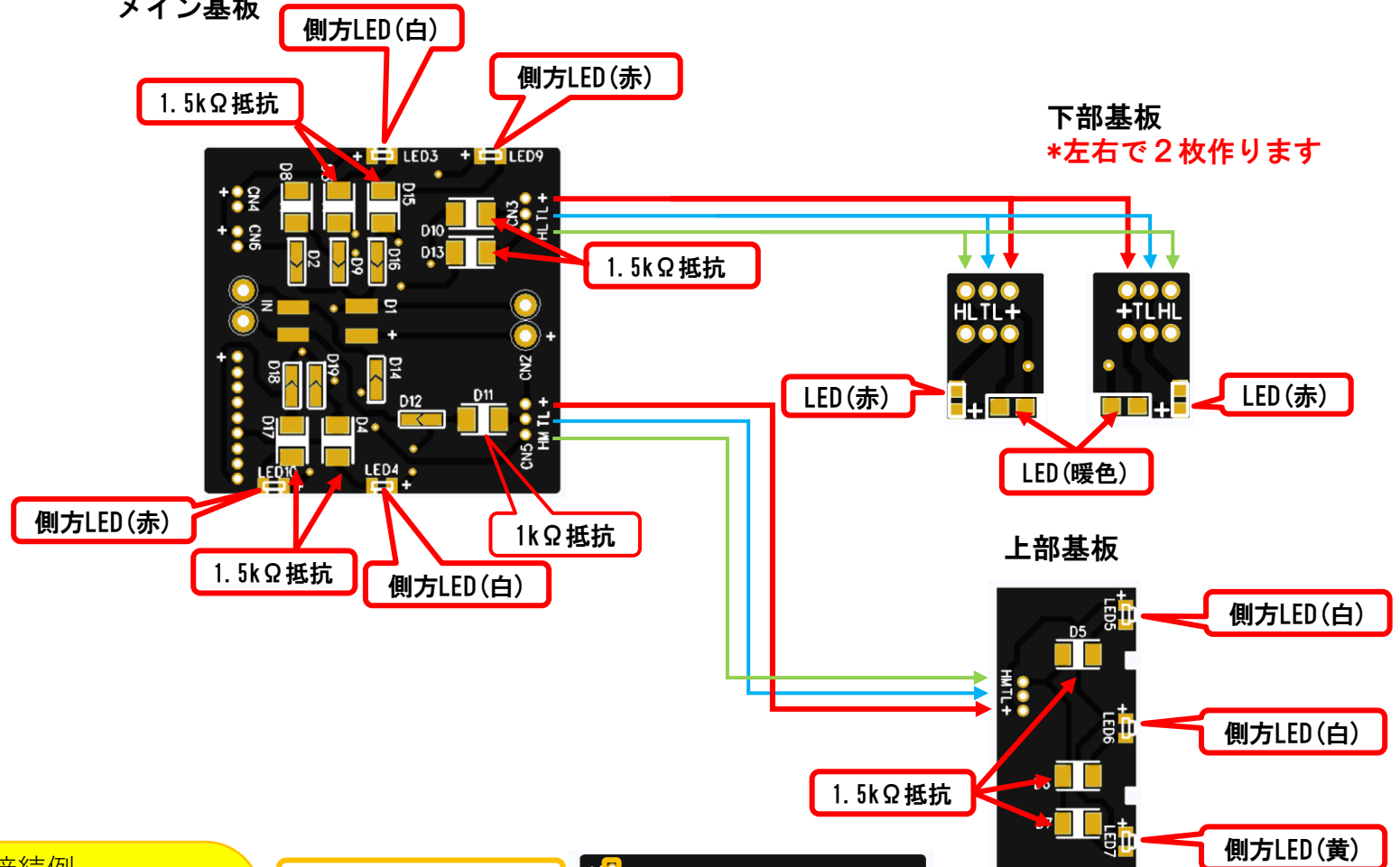
部品	数量
メイン基板	2
下部基板	4
上部基板	2
ブリッジダイオード	2
LED(暖白色)	4
LED(白)	4
LED(赤)	4
側方LED(黄色)	2
側方LED(白)	8
側方LED(赤)	4
抵抗 (1KΩ)	2
抵抗 (1.5KΩ)	18

回路図



DCC参考例

メイン基板



下部基板

*左右で2枚作ります

上部基板

DCCとの接続例

12V : DCCデコーダ12V出力

P1 : 室内灯

P2 : ヘッドライト

P3 : 前面方向幕

P4 : 方向幕

P5 : テールライト

P6 : 側車灯

P7 : 側車灯

DCCデコーダと接続

DCCデコーダの
12Vから給電

